

"CONTROLE, VIGILE Y MONITOREE LO QUE HACEN SUS HIJOS EN LA PC"

SYS_KEYLOG ADVANCED

Windows 9X, 2000, Me, XP, 2003 Server, Vista, 7

Idioma : Castellano
Peso : 1.41 MB
Demo : 15 días

Características:

- Ø Graba absolutamente toda la actividad realizada en el ordenador.
- Ø Captura las pantallas y ventanas activas según intervalo de tiempo.
- Ø Envía automáticamente los reportes hacia un correo electrónico.
- Ø Llama al programa principal mediante combinación de teclas.
- Ø Protege el acceso al programa con password.
- Ø Totalmente invisible y oculto.

Requerimientos Mínimos:

- Ø Sistema Operativo: Windows 9X, 2000, Me, XP, 2003, Vista, 7.
- Ø Mínimo Ordenador: 500 Mhz.
- Ø 256 MB de Memoria.

INSTALACIÓN



Al ejecutar el archivo de instalación **Setup_KLA.exe** el programa de instalación le mostrará la bienvenida con la información respectiva y los términos que deberá leer antes de continuar.



Luego debe dar clic en el botón "**Continuar**", seguidamente le mostrará una ventana con la "Configuración Preliminar" en el cual se podrá observar las siguientes opciones:

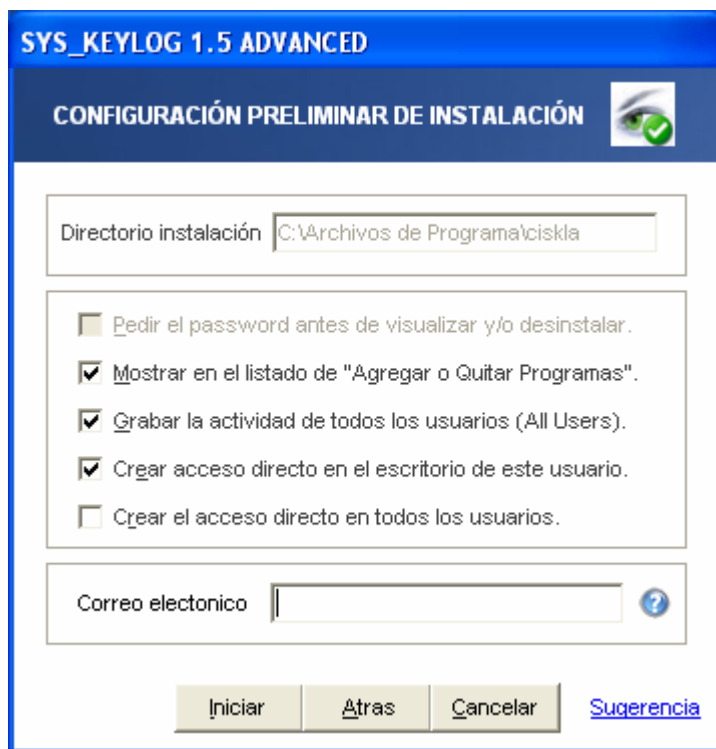
Ø **Mostrar en el listado de Agregar o Quitar Programas:** Con el check marcado el programa se ocultará del listado de "Agregar o Quitar Programas" dentro de Panel de Control, que es donde se muestran todos los programa que se han instalado en la PC.

Ø **Grabar la actividad de todos los usuarios:** El programa grabará la actividad de todos los usuarios.

Ø **Crear acceso directo en el escritorio de este usuario:** Creará el acceso directo del programa solo en el escritorio del usuario actual.

Ø **Crear el acceso directo en todos los usuarios:** Creará el acceso directo del programa en el escritorio no solo del usuario actual sino también de todos los usuarios.

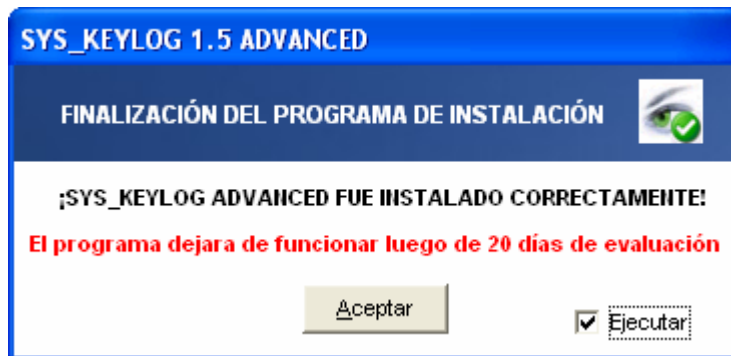
Correo electrónico: Es importante que registre su correo para que reciba actualizaciones, novedades y se le informe cuando se termine el tiempo de evaluación.



Clic en el botón "**Iniciar**"



Luego el programa de instalación comenzará con la instalación rápidamente y finalmente le mostrará la ventana de instalación finalizada. Clic en el botón "**Aceptar**".



FUNCIONAMIENTO



Es la pantalla principal del programa se puede subdividir en las siguientes secciones:

1. SECCIÓN MENÚ

SYS_KEYLOG 1.5 ADVANCED

[Ayuda](#) [Registrar](#) [Desinstalar](#) [Password](#) [Salir](#)

Menú Ayuda

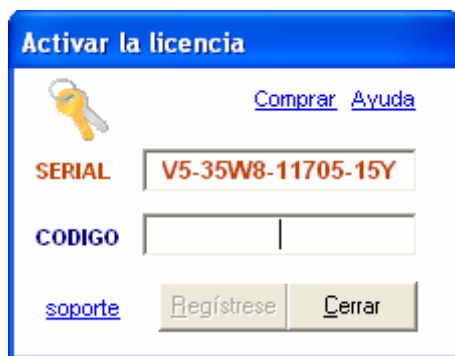
Ø **Manual:** Mostrará la presente ayuda, una ayuda interactiva, la opción de "preguntar" si es que desea hacernos una pregunta, y el foro oficial de ayuda.

Ø **Acerca de:** Muestra la información del producto, si el programa esta registrado, versión, etc.

Menú Registrar

Ø **Registrar:** Aquí podrá registrar su Licencia. Se mostrará una ventana con un **SERIAL** de 14 dígitos, el cual deberá enviarlo a registros@sys-keylog.com adjuntando su Nombre y No. de compra. Como respuesta recibirá su **CÓDIGO DE ACTIVACIÓN**, el cual debe ingresarlo en el casillero correspondiente y luego debe dar clic en el botón "**Regístrese**".

Importante: Necesariamente para activar su licencia (para utilizarlo sin límite de tiempo) debe haber **comprado una licencia**. Vea los medios de compra [aquí](#).



Ø **Comprar:** Nos llevara a la página web donde podrá realizar la compra de una licencia. Todas las formas de compra son **100% seguras**.

Menú Desinstalar

Ø **Desinstalar:** Permite desinstalar/eliminar el programa. Debe saber que si desinstala el programa en los días de evaluación, ya no podrá volver a instalarlo. Solo se puede evaluar una vez por PC y por versión.

Menú Password

Ø **Password:** Aquí puede ver el password actual así como la posibilidad de cambiarlo. Recuerde que el password por defecto, si es que no ha configurado uno diferente, será "ADMINISTRADOR" (mayúsculas y sin comillas).

Menú Salir:

Ø **Salir:** Sale del programa totalmente, no confundir con la opción "Ocultar".

Ø **Ocultar:** Oculta el programa, pero seguirá grabando la actividad de la PC y solo podrá ser llamado - visualizado nuevamente con la combinación de teclas configurada que por defecto será: **CTRL + ALT + S**

2. SECCIÓN CABECERA

SYS_KEYLOG ADVANCED [Minimizar](#) [Bandeja](#) [Ayuda](#)

Ø **Minimizar:** Minimiza el programa en la barra de tareas.

Ø **Bandeja:** Coloca al programa en la bandeja del sistema al costado del reloj. Una vez allí dando clic derecho se mostrará opciones tales como: Acerca de, Abrir, Salir, Estado (permite Iniciar y Detener la grabación), Log (para verlo y borrarlo).

Ø **Ayuda:** Muestra la presente ayuda.

3. SECCIÓN OPCIONES

General

- Cargar siempre al iniciar Windows
- Crear acceso directo en el escritorio
- Eliminar Automáticamente

Seguridad

- Proteger programa con Password
- Ocultar carpeta y ejecutable principal
- Ocultar de Agregar Quitar Programas
- Ocultar del Administrador de Tareas
- Deshabilitar Administrador de Tareas

Capturar pantallas

Ventanas Pantallas completas

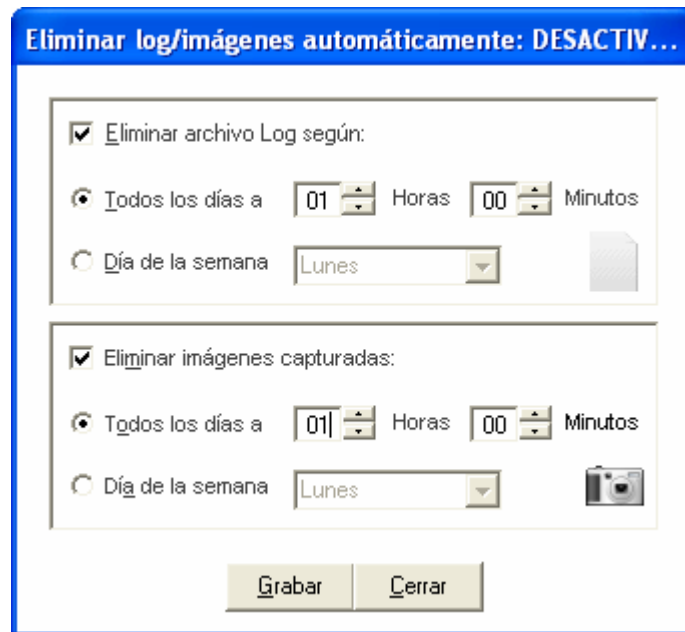
Intervalo de tiempo Minuto (s)

Calidad 00 %

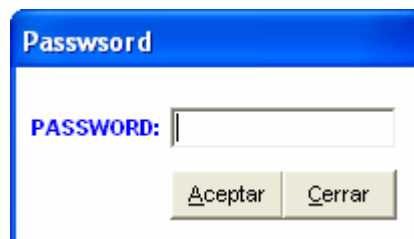
Ø **Cargar programa al iniciar Windows:** Permite que cuando iniciemos Windows el programa cargue en memoria automáticamente, y en modo OCULTO.

Ø **Crear acceso directo en el escritorio:** Crea el acceso directo al programa en el escritorio solo del usuario actual. Recuerde que si quita el acceso directo al programa, para volverlo a ejecutar, debe saber la ruta de SYS_KEYLOG ADVANCED.

Ø **Eliminar en forma automática:** Mediante esta opción se puede configurar para que el programa elimine las imágenes capturadas y el archivo Log en forma automática cada cierto tiempo (día/hora). Esto para evitar redundancia.



Ø **Proteger el programa con password:** El programa principal le pedirá el password que haya configurado para visualizarlo o para desinstalarlo. El password por defecto será ADMINISTRADOR.



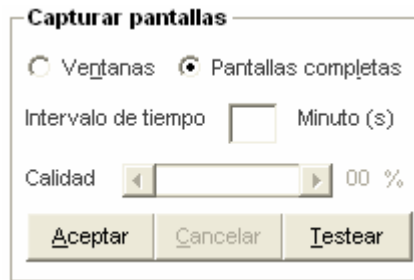
Ø **Ocultar carpeta ejecutable principal:** Con esta opción se podrá ocultar la carpeta principal del programa así como el ejecutable principal. Esto para evitar que sea detectado por el usuario a controlar.

Ø **Ocultar de agregar o quitar programas:** Activada esta opción el programa no se mostrará en el listado de "Agregar o Quitar Programas" del Panel de Control, que es donde se muestran todos los programas que se hayan instalado en una PC.

Ø **Ocultar del Administrador de Tareas:** Toda aplicación que ejecutamos carga en el "Administrador de tareas" en forma automática (Ctrl + Alt + Supr). Activando esta opción el proceso principal de nuestro programa estará oculto, para evitar que sea detectado en memoria.

Ø **Deshabilitar Administrador de Tareas:** Deshabilita totalmente el Administrador de Tareas.

4. SECCIÓN CAPTURA PANTALLAS Aquí se podrá configurar si el programa grabará "Ventanas" o "Pantallas", el intervalo de tiempo (en minutos) y la resolución de estas. El porcentaje de calidad recomendada es 75 %.



- Ø **Botón Aceptar:** Inicia la captura de pantallas
- Ø **Botón Cancelar:** Cancela la captura de pantallas.
- Ø **Botón Testear:** Hace un test de la captura de pantallas.

5. SECCIÓN BOTONES



- Ø **Botón Grabar:** Dando clic en este botón el programa comenzará a grabar.
- Ø **Botón Pausar:** Dando clic el programa dejará de grabar. Se desactivarán temporalmente todas las funciones automáticas (captura de pantallas, eliminación automática, envío automático de reportes, etc).



- Ø **Auto (Envíos Correo):** Con esta opción se podrá configurar el envío automático del archivo Log hacia su correo. Se debe ingresar los campos respectivos, para luego conectarse a un Servidor. Puede consultar la ayuda (dentro de esta) para que pueda saber que correos y que Servidores SMTP puede utilizar.

Ø **Manual (Envíos Correo):** Permite enviar el archivo Log con un solo clic.



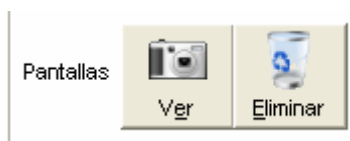
Ø **Ver (Teclado):** Veremos todo lo que ha grabado el programa en texto (reporte). Tendrá las opciones: para visualizarlo en txt, visualizarlo en htm (formato web), hacer un backup y eliminarlo.

Ø **Borrar (Teclado):** Permite eliminar el reporte. Los reportes eliminados no podrán ser recuperados.



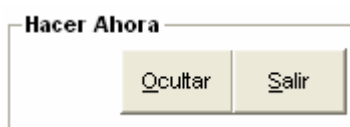
Ø **Ver (Pantallas):** Veremos todas las pantallas o ventanas que el programa ha capturado.

Ø **Eliminar (Pantallas):** Permite eliminar todas las pantallas capturadas.

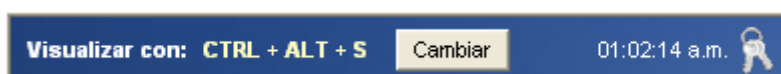


Ø **Ocular:** Con esta opción podemos ocultar el programa y seguirá cumpliendo sus funciones. Antes de ello le mostrara, por seguridad, la combinación de teclas con que el programa podrá ser visualizado nuevamente.

Ø **Salir:** Sale del programa definitivamente descargándolo de memoria, no confundirlo con la opción "Ocultar".



6. SECCIÓN INFERIOR: Mostrara el día, la fecha, hora y la **Combinación de teclas** que se debe utilizar para llamar/visualizar el programa. Esta combinación de teclas es por defecto **CTRL + ALT + S**. Para cambiarlo presione el botón "**Cambiar**".





OBSERVACIONES

SYS_KEYLOG ADVANCED en todas sus versiones y presentaciones fue creado con el objeto de proteger a nuestros hijos, monitoreando las actividades que realizan en el ordenador mientras nos ausentamos. Esto para evitar que sean presa de tantos pedófilos y corruptores de menores que existen en red.

¡No modifique la fecha del sistema!: Si el programa no está registrado (está en evaluación) y modifica la fecha de su sistema operativo, la evaluación caducará automáticamente.

Si le interesó este programa: Piensa que le puede ser útil y desea utilizarlo en forma ilimitada, le recomendamos adquirir una licencia, ya que después de los 15 días de evaluación el programa dejará de funcionar.

<http://www.sys-keylog.com>
sosporte@sys-keylog.com

SYS_KEYLOG ADVANCED

Yvan Pajuelo (Lima Perú)

Todos los derechos reservados

Prohibido la distribución total o parcial sin autorización del autor.

Preguntas frecuentes: <http://www.sys-keylog.com/faq.htm>

Foro de ayudas: <http://www.sys-keylog.com/foro/index.php>

Pantallas e imágenes: <http://www.sys-keylog.com/imagenes.htm>

Videos: <http://www.sys-keylog.com/videos.htm>